

CZYTANIE ZABYTEKÓW

Mali Odkrywcy w Chrzanowie



Przewodnik dla dzieci i rodziców



Miejska
Biblioteka Publiczna
w Chrzanowie



ZA KULISAMI KSIĄŻKI



**Ministerstwo
Kultury
i Dziedzictwa
Narodowego**

*Dofinansowano ze środków
Ministra Kultury i Dziedzictwa Narodowego
pochodzących z Funduszu Promocji Kultury*



*Hej, mam na imię Hania
i mieszkam w **Chrzanowie**.
Uwielbiam czytać książki i
spacerować ulicami
mojego miasta.*



*A to mój dziadek.
Jest emerytowanym pracownikiem
Muzeum w Chrzanowie.
Potrafi nie tylko ciekawie
opowiadać o zabytkach, ale również...
przenosić się w czasie.
I jeszcze Kajtek - najbardziej
ciekawski pies świata!*



Dziadku, czy to
prawda, że **początki**
Chrzanowa sięgają
średniowiecza?



Według podań nazwa
miasta pochodzi od Chrzana,
legendarnego założyciela grodu
(późniejszej kasztelanii) z czasów
poprzedzających powstanie państwa
polskiego. Pierwsze wzmianki
o kasztelanii chrzanowskiej
sięgają XII wieku.



Czy wiecie, że...

Miasto zachowało do dziś typowo średniowieczny układ ulic miast lokowanych na prawie niemieckim, z centralnie położonym kwadratowym rynkiem i rozchodzącymi się od niego pod kątem prostym *ulicami*. Do dzisiaj zachowały się cztery ulice. Spacerując po chrzanowskim Rynku możemy zobaczyć, że zachował się jego dawny układ.



Zagadka Kajtka:

Czy potrafisz odnaleźć ulice rozchodzące się od chrzanowskiego Rynku?
Wpisz ich nazwy.

1

2

3

4

Policz, ile budynków stoi przy chrzanowskim Rynku.

Tu wpisz liczbę:.....

*Kamienica z **monogramem***



*Dziadku, zobacz!
To moja ulubiona
kamienica!*

Czy wiecie, że...

*Najciekawszym budynkiem na Rynku jest kamienica Jakuba Braunera. Bogato zdobiona ornamentami roślinnymi, z wielkim plastycznym **monogramem** właściciela umieszczonym na elewacji.*

Monogram - ozdobny znak składający się z jednej, dwóch lub kilku liter, używany jako podpis. Monogram powinien być ozdobny, ale jednocześnie czytelny.



Zagadka Kajtka:

Odszukaj na kamienicy elementy zdobnicze:

monogram właściciela



ornament roślinny z motywem kasztanowca



balustradę balkonową



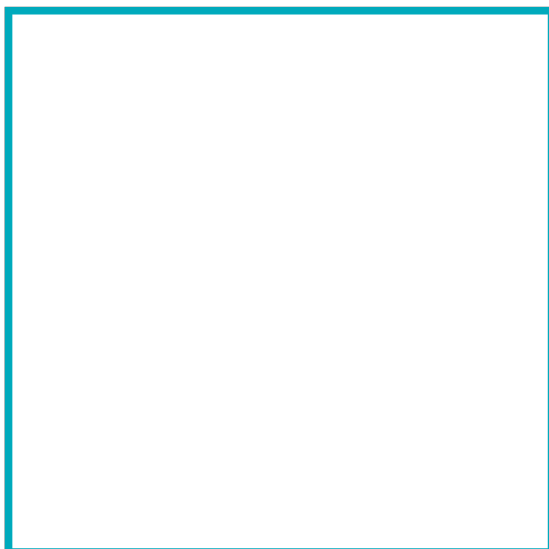
*Hania postanowiła narysować własny monogram.
Obejrzała uważnie wzór, jaki zauważyła na kamienicy.*

Monogram Hani:



*Może i Ty spróbujesz?
Pierwsza litera Twojego imienia to:*

A tu jest miejsce na Twój monogram:



Kościół pod wezwaniem św. Mikołaja



Czy wiecie, że...

Kościół parafialny pod wezwaniem św. Mikołaja w Chrzanowie odegrał bardzo istotną rolę w dziejach miasta na przestrzeni stuleci.

Była to jedna z najstarszych i najważniejszych świątyń dla mieszkańców Chrzanowa i ziemi chrzanowskiej już od początku jej powstania.



Dziadku, czy to prawda, że kościół św. Mikołaja jest bardzo stary?

Tak, z badań archiwalnych wynika, że kościół wybudowano jeszcze przed 1325 r., jako gotycką budowlę. Jedyną pozostałością tamtego gotyckiego kościoła jest dzisiaj prezbiterium.



Prezbiterium - część kościoła, w której znajduje się ołtarz, przeznaczona dla duchownych i służby liturgicznej (ministrantów, lektorów), często oddzielona od reszty kościoła - znajduje się na podwyższeniu lub jest oddzielona balustradą.



Zagadka Kajtka:

Obok kościoła, wybudowana zapewne w tym samym czasie, co kościół, znajduje się murowana dzwonnica. Wybierz się na spacer po chrzanowskim Rynku.

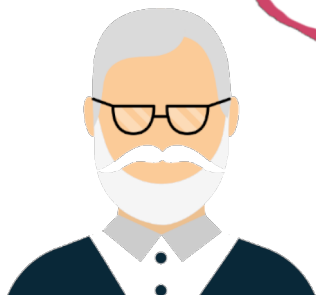
Czy potrafisz odnaleźć dzwonnice?

Podpowiedź: dzwonnica w całej swojej okazałości na poniższej fotografii.



W dawnym chrzanowskim dworze

*Haniu, chodźmy zobaczyć
budynek, w którym pracowałem
i jednocześnie wyjątkowe miejsce w Chrzanowie.
To dawny lamus dworski.*



Lamus to dawny budynek gospodarczy drewniany lub murowany.

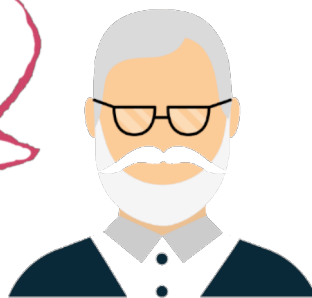
Chrzanowski lamus pierwotnie stanowił część zespołu dworskiego zwanego zamkiem, będącego rezydencją właścicieli miasta - rodziny Ligęzów.

Ostatni właściciele Chrzanowa - Loewenfeldowie, ze względu na zły stan chrzanowskiego dworu, postanowili przenieść chrzanowską rezydencję do budynku lamusa. Dzisiaj w tym miejscu znajduje się siedziba Muzeum w Chrzanowie im. Ireny i Mieczysława Mazarakich.

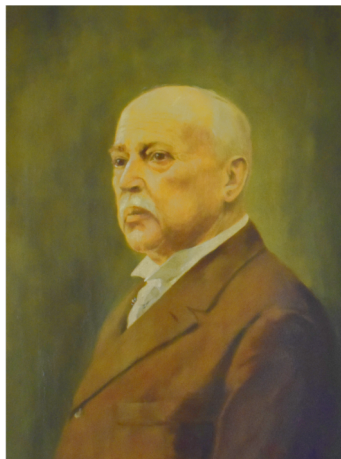


**A kim byli
Loewenfeldowie?**

Chrzanów przez wiele lat był miastem prywatnym - to znaczy, że stanowił własność rodziny. Ostatnimi właścicielami byli właśnie Loewenfeldowie. Byli bardzo zasłużeni dla rozwoju miasta.



Fajnie mieć swoje miasto!



Najbardziej znany i ceniony
był **Henryk Loewenfeld** - widoczny na portrecie.
Przemysłowiec, kolekcjoner dzieł sztuki,
fundator licznych przedsięwzięć kulturalnych
i charytatywnych w Chrzanowie.
Przekazał miastu m.in. grunt pod budowę
gimnazjum. Jest patronem
Alei Henryka w Chrzanowie.



Czy wiecie, że...

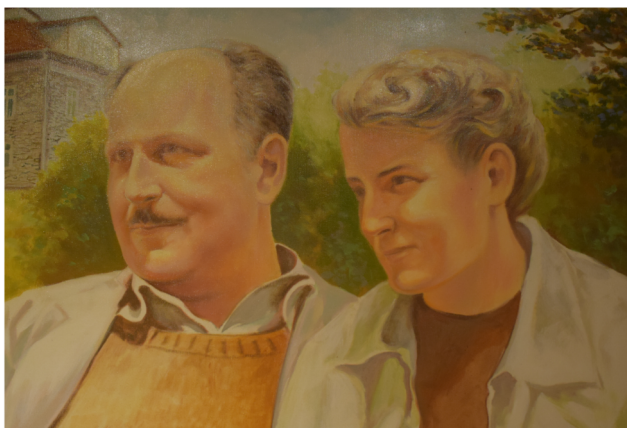
Aleja Henryka została wytyczona i rozbudowana na przełomie XIX i XX wieku jako droga łącząca dwór z dworcem kolei krakowsko - wiedeńskiej.

Była ona miejską promenadą o szerokiej jezdni z kostki porfirowej i melafirowej, chodnikami po obu stronach oraz szpalerami kasztanowców, lip i klonów.



Z Muzeum w Chrzanowie jest związana jeszcze jedna wyjątkowa rodzina - państwo Mazaraki, założyciele naszego Muzeum.





*Styszałam, że bardzo
lubili przyrodę i zwierzęta.
Czy to prawda,
dziadku?*

*Tak, Mieczysław Mazaraki
był przyrodnikiem. To on wpadł na
pomysł założenia Muzeum
w Chrzanowie, był jego wieloletnim
dyrektorem.*



A pani Irena?

*Pani Irena uwielbiała rośliny, była
botaniczką - florystką, uczyła w szkole
oraz kierowała Działem Przyrody
Muzeum w Chrzanowie.*





A teraz pójdziemy
do pewnego niezwykłego
domu zwanego **Domem
Urbańczyka**.

W Domu Urbańczyka



*Hania i dziadek weszli do otaczającego budynek ogrodu.
Hania przeczytała napis:
Dom Urbańczyka
Oddział Wystaw Czasowych Muzeum w Chrzanowie
im. Ireny i Mieczysława Mazarakich.*



Dziadku, to przecież
jest Muzeum!

Tak, masz rację, znajduje się
tutaj Oddział Muzeum w Chrzanowie.
Ale historia tego miejsca
jest bardzo ciekawa.



Czy wiecie, że...

Dom Urbańczyka znajduje się przy Alei Henryka, w niewielkim ogrodzie. Zaprojektował go i zbudował powiatowy budowniczy **Franciszek Urbańczyk**. Budynek jest ciekawym przykładem małomiasteczkowego budownictwa willowego o wyraźnych cechach regionalnych. Jest to dom parterowy, z cegły, na podmurówce kamiennej, częściowo podpiwniczony. **Elewacja frontowa i boczna** ma bogate zdobienia architektoniczne, z drewnianym gankiem w części frontowej.

Elewacja - zewnętrzna powierzchnia ściany budynku ze wszystkimi znajdującymi się na niej elementami zdobniczymi.



Zagadka Kajtka:

Spróbuj znaleźć podane niżej elementy architektoniczne Domu Urbańczyka.

- **kamienna podmurówka**
- **drewniany ganek**
- **arkadowe otwory okienne**

Arkada - element architektoniczny składający się z dwóch podpór (kolumn, słupów lub filarów), które zostały połączone u góry łukiem.

Chrzanowska księżnica

Dziadku, poznaliśmy już tyle ciekawych, zabytkowych miejsc w Chrzanowie. Chodźmy teraz do **biblioteki**, wypożyczymy książki, z których dowiemy się jeszcze więcej o naszym mieście!



Czy wiecie, że...

Miejska Biblioteka Publiczna w Chrzanowie to **siedziba główna** przy Broniewskiego 10C oraz **siedem filii bibliotecznych** w mieście i w sołectwach. Jej zbiory to ponad **250 tysięcy** jednostek: **książek, multimediiów, czasopism...**

Swoim czytelnikom i gościom oferuje szeroki wachlarz propozycji kulturalnych. Ciekawie i z pożytkiem mogą tu spędzić czas najmłodsi mieszkańcy, ich rodzice i dziadkowie. Za swoją bogatą i wszechstronną działalność otrzymała wiele nagród i wyróżnień.



*Podobał Ci się spacer śladami chrzanowskich zabytków?
A może w trakcie wycieczki odkryłeś ciekawe miejsca, które warto odwiedzić?
Narysuj odwiedzane miejsca i zapisz swoje obserwacje.*

Miejsce na notaki Odkrywcy

*Życzymy znakomitemu podróżnikowi pomyślnej wiei i spokojnego morza.
Jan Brzechwa, Podróż Pana Kleksa*

*Podróż są dobre, jeśli można wrócić.
Jan Brzechwa, Podróż Pana Kleksa*

*Nie będę szukał Prosiaczka przy Sześciu Sosnach - rzekł Puchatek do siebie -
ponieważ został on zorganizowany w zupełnie innym miejscu, więc najpierw poszukam
Zupełnie Innego Miejsca. Ciekaw jestem gdzie ono jest.
Alan Aleksander Milne, Chatka Puchatka*

*Było to jedyne miejsce w Lesie, gdzie można było usiąść spokojnie, bez tego, żeby po chwili
nie trzeba było wstać i szukać sobie innego miejsca.*

Alan Aleksander Milne, Chatka Puchatka

*Jedźcie, przyjaciele! – wołał wesoło pan Kleks - Czekają nas długie podróże.
Jan Brzechwa, Podróże Pana Kleksa*

*Pan Kleks szybkim krokiem ruszył przed siebie, pragnąc opuścić ten nieistniejący kraj.
Skręcił w prawo, ale okazało się, że idzie w lewo.
Gdy postanowił iść w lewo, okazało się, że skręca w prawo.*

Jan Brzechwa, Podróże Pana Kleksa

Spis ilustracji

- s. 5: Rynek w Chrzanowie, fot. Bogusław Mucha, MBP w Chrzanowie*
- s. 6: Kamienica Jakuba Braunera, Rynek w Chrzanowie, fot. Dorota Lipiarska, MBP w Chrzanowie*
- s. 7: Kamienica Jakuba Braunera, Rynek w Chrzanowie, fot. Dorota Lipiarska, MBP w Chrzanowie*
- s. 9: Kościół pw. św. Mikołaja w Chrzanowie, fot. Bogusław Mucha, MBP w Chrzanowie*
- s. 10: Dzwonnica, kościół pw. św. Mikołaja w Chrzanowie, fot. Dorota Lipiarska, MBP w Chrzanowie*
- s. 11: Lamus dworski - główna siedziba Muzeum w Chrzanowie, fot. Dorota Lipiarska, MBP w Chrzanowie*
- s. 13: Portret Henryka Loewenfelda, w zbiorach Muzeum w Chrzanowie im. I. i M. Mazarakich, fot. Dorota Lipiarska, MBP w Chrzanowie*
- s. 14: Aleja Henryka w Chrzanowie, fot. Dorota Lipiarska, MBP w Chrzanowie*
- s. 15: Portret Ireny i Mieczysława Mazarakich, w zbiorach Muzeum w Chrzanowie im. I. i M. Mazarakich, fot. Dorota Lipiarska, MBP w Chrzanowie*
- s. 16: Dom Urbańczyka - Oddział Wystaw Czasowych Muzeum w Chrzanowie, fot. Dorota Lipiarska, MBP w Chrzanowie*
- s. 18: Miejska Biblioteka Publiczna w Chrzanowie, fot. P.A. NOVA S.A.*

Wydawca:

*Miejska Biblioteka Publiczna w Chrzanowie
ul. Broniewskiego 10C
32-500 Chrzanów
tel. 32 763 27 52
www.mbp.chrzanow.pl*

Pomysł i opracowanie:

*Agnieszka Mendela
Miejska Biblioteka Publiczna w Chrzanowie*

Projekt graficzny:

*Katarzyna Kloska, Ewelina Deluga
Miejska Biblioteka Publiczna w Chrzanowie*

