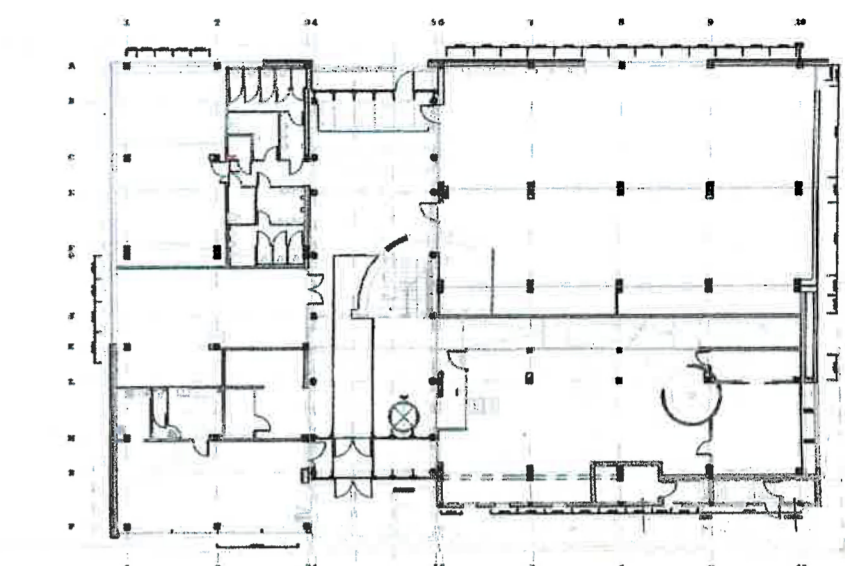


PLANSZA OSIOWA - SKALA 1:250



- | Dznr. | Symbol | Opis |
|-------|----------|---|
| L1 | [Symbol] | Wpuszczana oprawa POLI WS 1x54W 1200mm |
| L2 | [Symbol] | Wpuszczana oprawa POLI WS 1x54W 1550mm |
| L3 | [Symbol] | Nastopowa oprawa VENA NS 32407 3x24W EVG |
| L4 | [Symbol] | Wpuszczana oprawa DL 218GL 2x18W IP 44 |
| L5 | [Symbol] | Nastopowa oprawa PRISMA CO 2x36W |
| L6 | [Symbol] | Nastopowa oprawa PRISMA CO 2x18W |
| L7 | [Symbol] | Wpuszczana oprawa POLI WS 2x54W 1480mm |
| L8 | [Symbol] | Wpuszczana oprawa POLI WS 2x54W 1540mm |
| L9 | [Symbol] | Wpuszczana oprawa POLI WS 2x54W 1200mm |
| L10 | [Symbol] | Wpuszczana oprawa POLI WS 2x54W 1550mm |
| L11 | [Symbol] | Nastopowa oprawa POLI NS 2x54W 1330mm |
| L12 | [Symbol] | Nastopowa oprawa POLI NS 2x49/60W 1800mm |
| L13 | [Symbol] | Zwieszana oprawa POLI ZS 2x54W 1330mm |
| L14 | [Symbol] | Zwieszana oprawa BIGOL DLN L 2x32W EVG |
| L15 | [Symbol] | Nastopowa oprawa BIGOL DLN L 2x26W EVG |
| L16 | [Symbol] | Reflektor hal. TORUS 100W DIM montowany na szynoprzewodzie L3 |
| L17 | [Symbol] | Wpuszczana oprawa VENA WS 32407 3x24W EVG |
| L18 | [Symbol] | Nastopowa oprawa VENA NS 42407 4x24W EVG |
| L19 | [Symbol] | Zwieszana oprawa PANZERI 300W |
| L20 | [Symbol] | Zwieszana oprawa FINELAMP 4x36W |
| L21 | [Symbol] | Nacienna oprawa FIL 2x54W |
| L22 | [Symbol] | Oprawa z modułem zasilania awaryjnego 3H |
| L23 | [Symbol] | Oprawa oświetlenia ewakuacyjnego |
| L24 | [Symbol] | Koryta kablowe siatkowe w przestrzeni między stropowej |

MIEJSKA BIBLIOTEKA PUBLICZNA
W CHRZANOWIE UL. BRONIEWSKIEGO 10
PROJEKT WYKONAWCZY
DOKUMENTACJA ZAMIENNA - Rev A
WEWNĘTRZNE INSTALACJE ELEKTRYCZNE

TRESC RYSUNKU	ZESPÓŁ PROJEKTOWY	NAZWIJSKO	DATA	P
PLAN INSTALACJI - WEWNĘTRZNE INSTALACJE ELEKTRYCZNE OŚWIETLENIA - PARTER	PROJEKTANT (nazwisko i imię) SŁUŻBOWY	Zbigniew MANECKI		
ZLECIENIODAWCA URZĄD MIEJSKI W CHRZANOWIE 32-500 Chrzanów al. Henryka 20	GLÓWNY PRACOWNIK nr rej. 5555/010	Stanisław W. LESSAER	12.2009	
FIRMA P.A. NOVA SA 44-100 GLIWICE, ul. Górnicych Wałów 42	OSWIADCZENIE nr rej. 5555/010 WYK. 1505/010	mgr inż. Piotr ZAWODNY		
UMOWA PP. 342-1206 z dnia 13.09.2005	EDYCJA	SKALA	03	

DOKUMENTACJA
POWYKONAWCZA